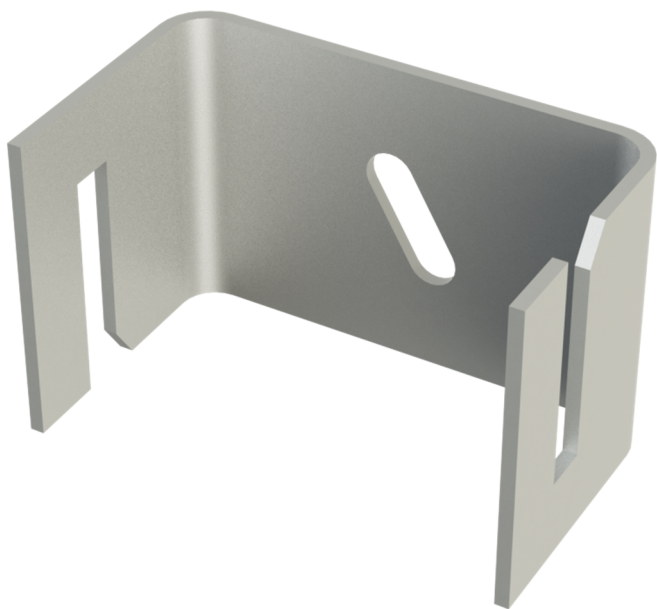


ТЕХНИЧЕСКИЙ ПАСПОРТ ИЗДЕЛИЯ

Сертификат № РОСС RU.АЖ33.Н00620

Держатель-скоба LPS-028



Производитель ООО ТПК «Татполимер»,
Российская Федерация, Республика Татарстан, 422982, г. Чистополь, ул. Мира, д. 44 «В»,
тел./факс (84342) 5-84-13, 5-84-25,
www.tatpolimer.ru

1. Назначение изделия

Держатель-скоба для полосы толщиной до 6 мм предназначен для крепления плоских проводников из оцинкованной стали на вертикальных частях зданий и внутренних стенах, образуя горизонтальные пояса для систем уравнивания потенциалов и связки вертикальных заземлителей между собой.

2. Технические характеристики

Наименование	LPS-028
Материал держателя	Оцинкованная сталь
Толщина материала, мм	2
Толщина плоского проводника, мм	6
Ширина плоского проводника, мм	40
Масса, кг	0,09

3. Состав изделия и комплектность

Партия держателей, поставляемая в один адрес, комплектуется паспортом и объединенным техническим описанием в соответствии с ГОСТ 2.601-2006.

Внешний вид товара может отличаться от товара, представленного на фото. Фирма-производитель оставляет за собой право на внесение изменений в конструкцию, дизайн и комплектацию товара, не влияющих на качество изделия.

4. Устройство и принцип работы

Монтаж держателя-скобы:

- наметить место под крепление держателя;
- закрепить держатель скобу;
- проложить плоский проводник;
- повернуть держатель-скобу против часовой стрелки для фиксации плоского проводника.

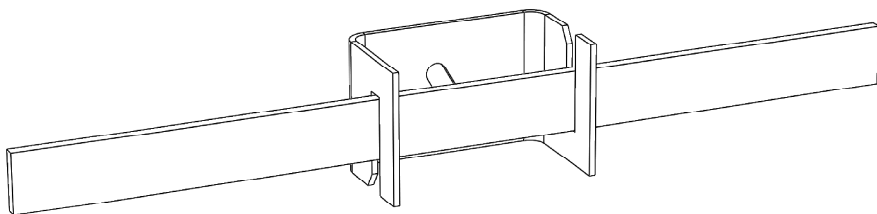
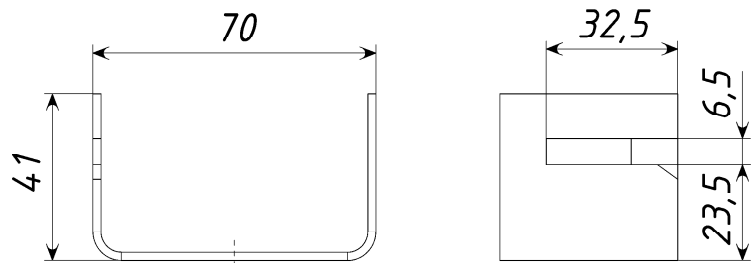


Рис. 1. Держатель-скоба LPS-028.

5. Техническое обслуживание

Изделие должно эксплуатироваться по назначению.

6. Условия хранения и транспортировки

Изделия не относятся к категории опасных грузов, что допускает их перевозку любым видом транспорта в соответствии с правилами перевозки грузов, действующими на данном виде транспорта.

При железнодорожных и автомобильных перевозках изделия допускаются к транспортировке только в крытом подвижном составе. Обращаться с товаром с соответствующей осторожностью.

Изделия должны храниться в упаковке предприятия-изготовителя.

7. Гарантийные обязательства

Гарантийный срок на держатель-скоба составляет 12 месяцев со дня продажи.

Гарантия распространяется на все заводские и конструктивные дефекты. Данная гарантия не распространяется:

- на повреждения, возникшие в результате монтажа неквалифицированным персоналом, или с нарушением требований настоящего паспорта;

- при наличии повреждений в результате ударов, а также других механических или температурных повреждений.

8. Сведения о рекламациях

Номер и дата рекламации	Краткое содержание рекламации	Меры, принятые предприятием-изготовителем