

## 1. Назначение изделия

Соединитель крестообразный применяется в системах молниезащиты для соединения молниепроводников и заземляющих стержней. Соединение может осуществляться как перпендикулярно, так и параллельно. Соединители можно использовать как в системе внешней молниезащиты, так и под заливку в бетон.

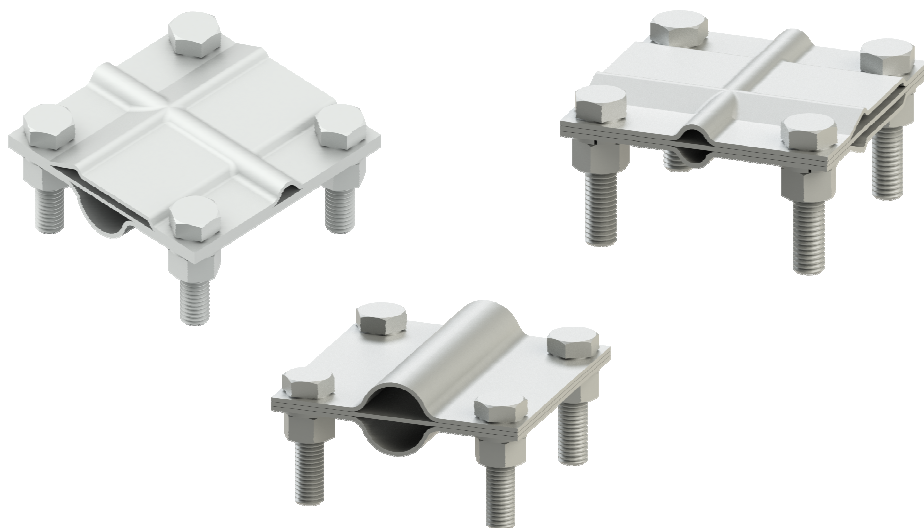
## ТЕХНИЧЕСКИЙ ПАСПОРТ ИЗДЕЛИЯ

Сертификат № РОСС RU.АЖ33.Н00620

## 2. Технические характеристики

Наименование	LPS-004/Zn	LPS-004/Zn/1	LPS-004/Zn/2	LPS-004/A2	LPS-004/A2/1	LPS-004/A2/2
Материал соединителя	оцинкованная сталь			нержавеющая сталь		
Диапазон зажима плоского проводника, мм	40x4 40x5 50x4 50x5			40x4 40x5 50x4 50x5		
Диапазон зажима заземляющего стержня, мм	14 - 22		15 - 22	14 - 22		14 - 22
Диапазон зажима круглого проводника, мм	8 - 10			8 - 10		
Толщина материала, мм	2,0			1,5		
Крепеж	M10					
Материал крепежа	оцинкованная сталь			нержавеющая сталь		
Масса, кг	0,49	0,482	0,509	0,49	0,482	0,509

## Соединитель крестообразный LPS-004/Zn, LPS-004/Zn/1, LPS-004/Zn/2, LPS-004/A2, LPS-004/A2/1, LPS-004/A2/2



Основные размеры приведены на рис. 1.

## 3. Состав изделия и комплектность

Настоящий крестообразный соединитель состоит из следующих деталей (см. рис.1):

1. Пластины;
2. Комплект крепежа.

Партия соединителей крестообразных, поставляемая в один адрес, комплектуется паспортом и объединенным техническим описанием в соответствии с ГОСТ 2.601-2006.

Внешний вид товара может отличаться от товара, представленного на фото. Фирма-производитель оставляет за собой право на внесение изменений в конструкцию, дизайн и комплектацию товара, не влияющих на качество изделия.

## 4. Устройство и принцип работы

Производитель ООО ТПК «Татполимер»,

Российская Федерация, Республика Татарстан, 422982, г. Чистополь, ул. Мира, д. 44 «В»,  
тел./факс (84342) 5-84-13, 5-84-25,

Крестообразный соединитель представляет собой изделие для соединения молниепроводников и заземляющих стержней. Проводники устанавливаются между двумя пластинами соединителя и зажимаются болтами.

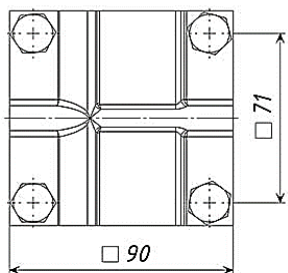
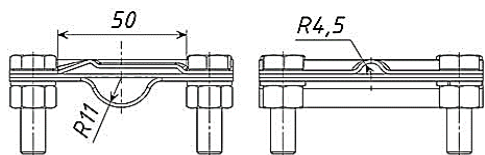


Рис. 1. Соединитель крестообразный серии LPS-004.

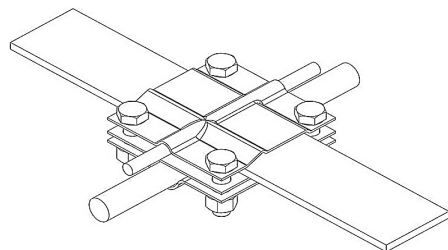


Рис. 2. Соединение молниепроводников с помощью соединителя

Крестообразный соединитель представляет собой соединительный зажим в системе молниезащиты, оснащенный крепежом для фиксации молниепроводников (см. рис. 2). Для защиты зданий и сооружений II и III категории выполняется молниеприемная сетка из проводников. Для быстрого монтажа и сокращения затрат на установку сетки (не требуются сварочные работы, что также позволяет избежать повреждения кровли) для соединения углов и пересечения проводников используются данные крестообразные соединители.

## 5. Техническое обслуживание

Изделие должно эксплуатироваться по назначению.

## 6. Условия хранения и транспортировки

Изделия не относятся к категории опасных грузов, что допускает их перевозку любым видом транспорта в соответствии с правилами перевозки грузов, действующими на данном виде транспорта.

При железнодорожных и автомобильных перевозках изделия допускаются к транспортировке только в крытом подвижном составе. Обращаться с товаром с соответствующей осторожностью.

Изделия должны храниться в упаковке предприятия-изготовителя.

## 7. Гарантийные обязательства

Гарантийный срок на соединитель крестообразный составляет 12 месяцев со дня продажи.

Гарантия распространяется на все заводские и конструктивные дефекты. Данная гарантия не распространяется:

- на повреждения, возникшие в результате монтажа неквалифицированным персоналом, или с нарушением требований настоящего паспорта;
- при наличии повреждений в результате ударов, а также других механических или температурных повреждений.

## 8. Сведения о рекламациях

Номер и дата рекламации	Краткое содержание рекламации	Меры, принятые предприятием-изготовителем