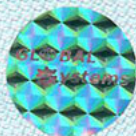


СИСТЕМА ДОБРОВОЛЬНОЙ СЕРТИФИКАЦИИ
«GLOBAL-SYSTEMS»№ РОСС RU.32623.04ГСС0 в едином реестре зарегистрированных систем добровольной сертификации
ФЕДЕРАЛЬНОЕ АГЕНТСТВО ПО ТЕХНИЧЕСКОМУ РЕГУЛИРОВАНИЮ И МЕТРОЛОГИИ

СЕРТИФИКАТ СООТВЕТСТВИЯ

Регистрационный номер РОСС RU.32623.OC07.04572

Срок действия с 05.02.2024 по 04.02.2027

ОРГАН ПО СЕРТИФИКАЦИИ № РОСС RU.32623.OC07 Общество с ограниченной ответственностью «ТРИУМФ», Россия, 109117, Г. Москва, ВН.ТЕР.Г. МУНИЦИПАЛЬНЫЙ ОКРУГ КУЗЬМИНКИ, ПР-КТ ВОЛГОГРАДСКИЙ, Д. 107, К. 5**ПРОДУКЦИЯ** Аэраторы кровельные, серии ТР, ТП типа: ТР-88.Е, ТР-88.С, ТР-88.В, ТР-88.К, ТР-88.С, ТП-70.75, ТП-70.75 ПВХ, ТП-71.100. Серийный выпуск.код ОКПД2
48.63.60**СООТВЕТСТВУЕТ ТРЕБОВАНИЯМ НОРМАТИВНЫХ ДОКУМЕНТОВ**
ТУ 4863-001-95431139-2015 "Аэраторы кровельные"

код ТН ВЭД

ИЗГОТОВИТЕЛЬ Общество с ограниченной ответственностью Торгово-промышленная компания «Татполимер»
Адрес: 422982, Россия, Республика Татарстан, г. Чистополь, ул. Мира, д. 44 «В»**СЕРТИФИКАТ ВЫДАН** Общество с ограниченной ответственностью Торгово-промышленная компания «Татполимер»
Адрес: 422982, Россия, Республика Татарстан, г. Чистополь, ул. Мира, д. 44 «В». ИНН 1652013117. ОГРН 1061677015872. Телефон: (84342) 5-84-25**НА ОСНОВАНИИ** Протокола испытаний № ИЛ07-30335 от 05.02.2024 года, выданного Испытательной лабораторией Общества с ограниченной ответственностью «ТРИУМФ», аттестат аккредитации РОСС RU.32623.ИЛ07.**ДОПОЛНИТЕЛЬНАЯ ИНФОРМАЦИЯ** Схема сертификации: 1с (ГОСТ Р 53603-2020 Оценка соответствия. Схемы сертификации продукции в Российской Федерации).Проверка
подлинности
сертификата
соответствия

Руководитель органа

Д.Н. Обрецов
инициалы, фамилия

Эксперт

А.А. Зимов
инициалы, фамилия

Настоящий сертификат соответствия обязывает организацию поддерживать выпуск (реализацию) продукции в соответствие с вышеуказанным стандартом, что будет находиться под контролем органа по сертификации системы добровольной сертификации «GLOBAL-SYSTEMS» и подтверждаться при прохождении ежегодного инспекционного контроля